

2 Most Common Plant Problems – Los 2 problemas más comunes de las plantas– Les 2 Problèmes les plus communs chez les plantes



BOTRYTIS: *brown or spotted plant material that develops into silver-gray spores or mold*

BOTRYTIS: *materia marrón o en motas en la planta que evoluciona a esporas gris plata o moho*

BOTRYTIS: *la plante développe des taches brunes qui deviennent progressivement des spores ou de la moisissure grise argentée.*



POWDERY MILDEW: *powdery, dusty splashes of white or gray, on foliage, blooms and stems*

OÍDIOS: *moho/hongos en polvo blancos o grises, en las hojas, flores y tallos*

MILDIU POUDEUX: *Taches poussiéreuses blanches ou grises sur le feuillage, les tiges ou les fleurs.*



For detailed information and solutions go to www.hydrofarm.com

active  eye

9 MOST COMMON PEST & DISEASE ISSUES

USE THIS QUICK ID CHART
with our Active Eye Microscopes

For detailed information and solutions go to www.hydrofarm.com

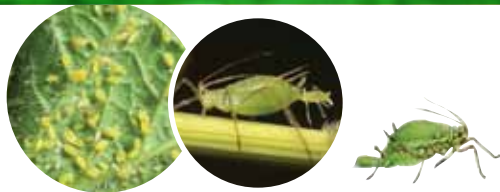
Common Pests – Plagas comunes – Insectes nuisibles les plus communs



SPIDER MITE/TETRANYCHIDAE: *yellow/spotted/red; 8 legs; oval body; 0.2mm L* **Indications:** White sticky webs covering foliage and blooms

ÁCARO ARAÑA/TETRANIQUIDAE: *amarillo/a lunares/rojos; 8 patas; cuerpo oval; 0.2mm L* **Indicaciones:** telas de araña blancas pegajosas cubren el follaje y flores nuevas

ACARIEN/TETRANYCHIDAE: *jaune/rouge/tacheté; 8 pattes; corps de forme ovale; 0.2 mm de long* **Symptômes:** toiles blanches et gluantes recouvrant le feuillage et les fleurs



APHIDS/ APHIDOIDEA: *green/yellow; 6 legs; pear body; 3-8mm L* **Indications:** Wilted, sticky curled leaves, browning, decreased and stunted growth

AFIDS/ AFIDOIDEA: *verde/amarilla; 6 patas; forma de pera; 3-8mm L* **Indicaciones:** hojas marchitas/onduladas pegajosas, marrones, crecimiento retrasado y raquítico

PUCERONS/ APHIDOIDEA: *vert/jaune; 6 pattes; corps en forme de poire; de 3 à 8 mm de long* **Symptômes:** Feuilles fânées, racornies et gluantes; brunissement et croissance ralentie et atrophiée



THRIPS/THYSANOPTERA: *brown/tan; 6 legs; 4 fringed wings; slender; 1mm L* **Indications:** Dark specs of feces and residue on leaf surfaces, metallic scarring over foliage

TRIPS/TISANÓPTEROS: *marrón/tostado; 6 patas; 4 falas en anillo; delgados; 1mm L* **Indicaciones:** Heces y residuo oscuro sobre las superficies de las hojas, cicatrices metálicas sobre el follaje

THRIPS/THYSANOPTERA: *brun/fauve; 6 pattes; 4 ailes frangées; corps étroit; 1 mm de long* **Symptômes:** Tâches sombres de matière fécale et de résidus sur la surface des feuilles, marques de rouille sur le feuillage



FUNGUS GNATS: *brown/black; 6 legs; 2 wings; oval body; 2-5mm L* **Indications:** Silky threads and larvae (worms) appear within top few inches of substrate, usually after waterings

MOSQUITOS DE HONGO: *marrón/negro; 6 patas; 2 alas; cuerpo oval; 2-5mm L* **Indicaciones:** Aparecen hilos de seda y larva (gusanos) dentro de las pulgadas de sustrato, DESPUÉS DE REGAR

MOUCHERONS À MOISSURE: *brun/noir; 6 pattes; 2 ailes; corps de forme ovale; de 2 à 5 mm de long* **Symptômes:** Fils soyeux et larves (vertes) apparaissent dans les quelques centimètres supérieurs du support, en général suite aux arrosages



WHITEFLIES/ ALEYRODIDAE: *white/tan; 6 legs; 2 wings; oval body; 1-2 mm L* **Indications:** moth-like insects appear on foliage and swarm when disturbed, shiny sheen on leaf surfaces

MOSCAS BLANCAS/ ALEIRODIDAE: *blanca/bronceada; 6 patas; 2 alas; cuerpo oval; 1-2 mm L* **Indicaciones:** insectos como polillas aparecen en el follaje y revolotean cuando se les molesta, brillosas en la superficie de las hojas

MOUCHERON BLANC/ ALEYRODIDAE: *blanc/beige; 6 pattes; 2 ailes; corps de forme ovale; de 1 à 2 mm de long* **Symptômes:** des insectes ressemblant à de minuscules papillons de nuit apparaissent sur le feuillage et s'envolent lorsqu'ils sont dérangés, la surface des feuilles devient brillante